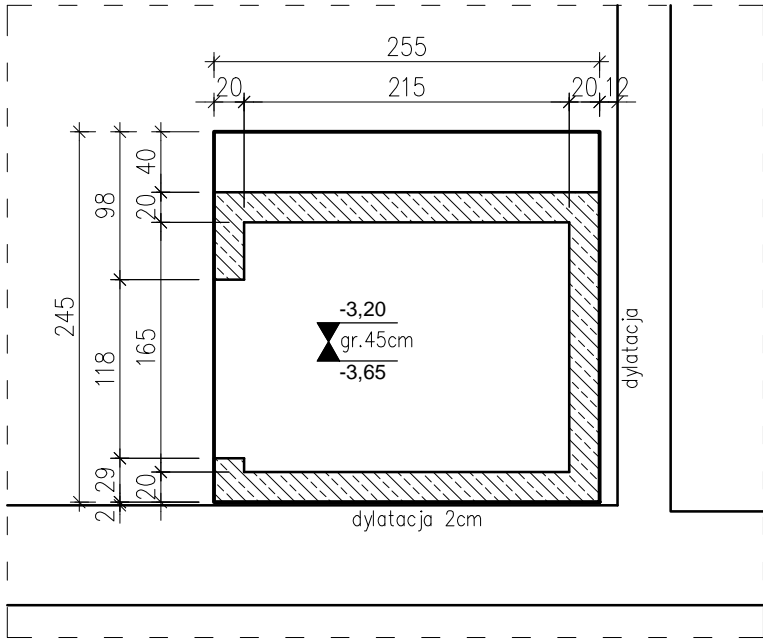
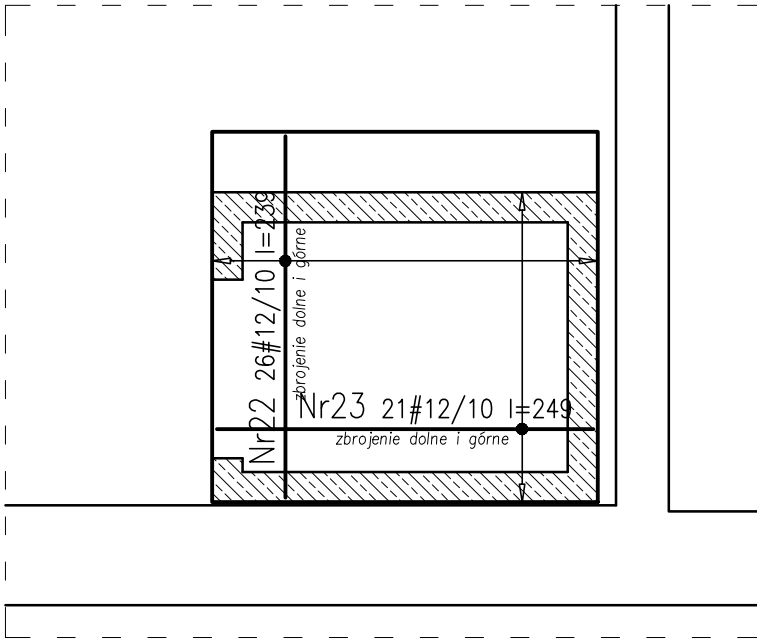


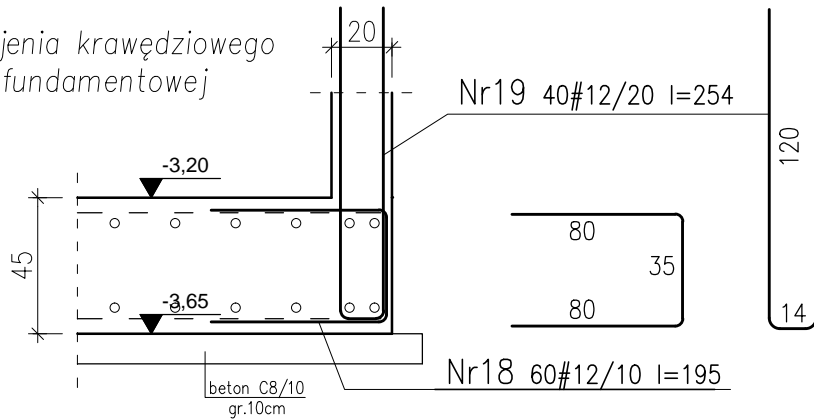
RZUT PŁYTY FUNDAMENTOWEJ
- SZALUNEK



RZUT PŁYTY FUNDAMENTOWEJ
- ZBROJENIE



Detal zbrojenia krawędziowego
płyty fundamentowej



UWAGI

W przypadku kolizji projektowanego fundamentu z istniejącymi ławami wstrzymać prace i powiadomić projektanta w celu przedstawienia zamiennego rozwiązania

BETON C25/30 W8 XC 2
STAL ZBROJENIOWA
fyk=500MPa, klasa ciągliwości min. B
OTULINA 5cm

Nazwa i adres obiektu budowlanego:		
Ministerstwo Rodziny, Pracy i Polityki Społecznej Bracka 4, 00-502 Warszawa		
Temat:		
Przebudowa budynku biurowego w zakresie doposażenia w dźwig osobowy		
Faza projektu:	Branża:	
PROJEKT TECHNICZNY	KONSTRUKCJA	
Temat opracowania:		
RZUT FUNDAMENTÓW		
Data:	Skala:	Nr:
18.03.2025	1:50	K 01
Projektował:	Nr uprawnień	Podpis
mgr inż. Damian Siwek	LUB/02893/	
Specjalność:	PWBKb/18	
konstrukcyjna do projektowania bez ograniczeń		
Sprawdzający:	Nr uprawnień	Podpis
mgr inż. Sylwin Kamiński	Wa-1259/94	
Specjalność:		
konstrukcyjna do projektowania bez ograniczeń		